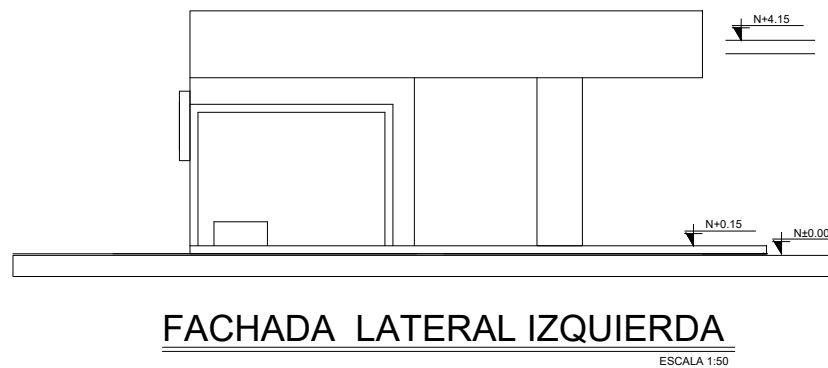
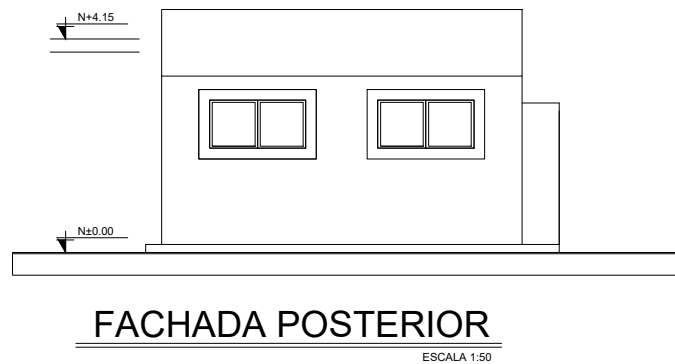
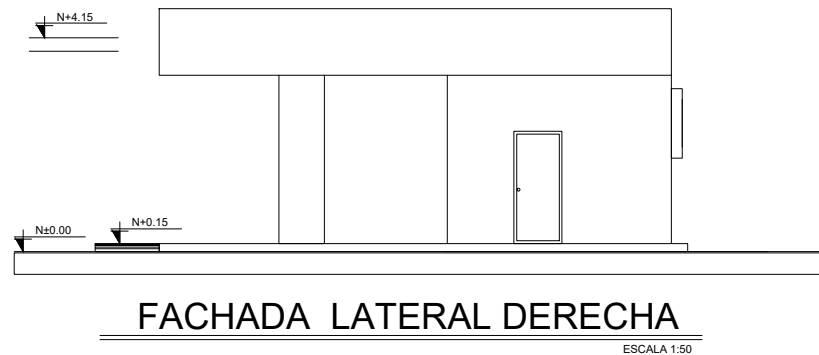
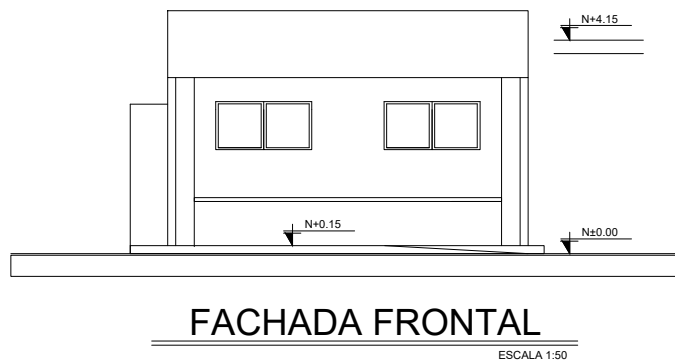
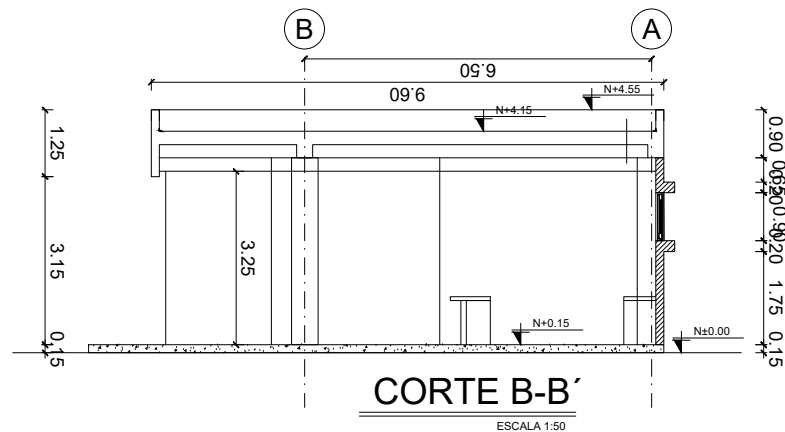
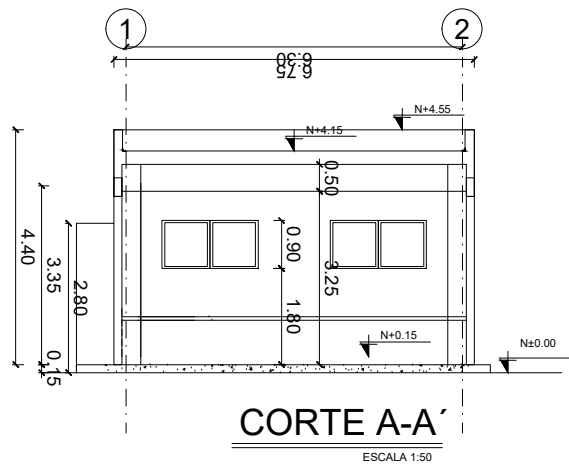


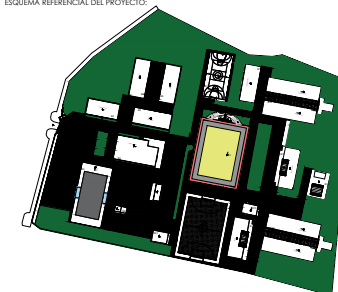
BLOQUE DE BAR



ING. JULIO CESAR ZAMBRANO ZAMBRANO
DIRECCIÓN DE TRANSPORTE Y OBRAS PÚBLICAS DISTRITAL DE MANABÍ

ARQ. JUAN PABLO VILLAFUERTE
DIRECCIÓN NACIONAL DE INFRAESTRUCTURA FÍSICA

ESQUEMA REFERENCIAL DEL PROYECTO:



PROYECTO:
"UNIDAD EDUCATIVA ESTANDARIZADA DEL MILENIO"
CAMPOZANO

UBICACIÓN:
MANABÍ PROVINCIA
PAJAN CANIÓN
CAMPUZANO PARROQUIA

TIPOLOGÍA:
MAYOR

CONTIENE:
BAR
PLANTAS, FACHADAS Y CORTES

ESCALA:
INDICADAS

FECHA:
NOVIEMBRE 2022

LÁMINA N.º
AR-21

DIBUJADO POR:
ING. KENIN MERCHAN

ELABORADO POR:
ARQ. DIEGO AVILES

SELLOS MUNICIPALES: